

# SUBJEKTIVNA PROCJENA VOKALNOG ZAMORA I SOMATSKIH POTEŠKOĆA KOD VOKALNIH PROFESIONALACA

Mladen Heđever  
Emica Farago  
Natalija Bolfan-Stošić

ODSJEK ZA LOGOPEDIJU  
EDUKACIJSKO-REHABILITACIJSKI FAKULTET  
SVEUČILIŠTE U ZAGREBU



**LOGOPEDIJA U NOVOM TISUĆLJEĆU: 2. KONGRES LOGOPEDA HRVATSKE**  
SPEECH AND LANGUAGE PATHOLOGY IN THE NEW MILLENNIUM:  
2nd CONGRESS OF CROATIAN SPEECH AND LANGUAGE PATHOLOGISTS

# ZNANSTVENO-ISTRAŽIVAČKI PROJEKT

## PROFESIONALNA I NEUROGENA OŠTEĆENJA GLASA

**glavni istraživač:**  
**Mladen Heđever**

**istraživači:**

Natalija Bolfan-Stošić  
Emica Farago  
Tatjana Prizl-Jakovac  
Senka Sardelić

**konzultanti:**

Behlul Brestovci  
Shaheen Awan, SAD  
Guus de Krom, Nizozemska

**studenti suradnici:**

Gordana Jovanović  
Ana Rončević  
Mauri Žaja  
Nataša Šunić  
Daniela Guberina  
Tamara Mustapić  
Katija Bergam  
Tamara Živković  
Martina Starčević

**znanstveni novaci:**

Luka Bonetti  
Ana Bonetti

**vanjski suradnici:**

Vesna Šerić  
Geza Dudaš

# CILJEVI ISTRAŽIVANJA

## I.

Ispitati samoprocjenu vokalnog zamora i somatske poteškoće kod skupine nastavnika osnovnih škola.

## II.

Utvrđiti da li postoje značajne razlike na promatranim varijablama između spolova.

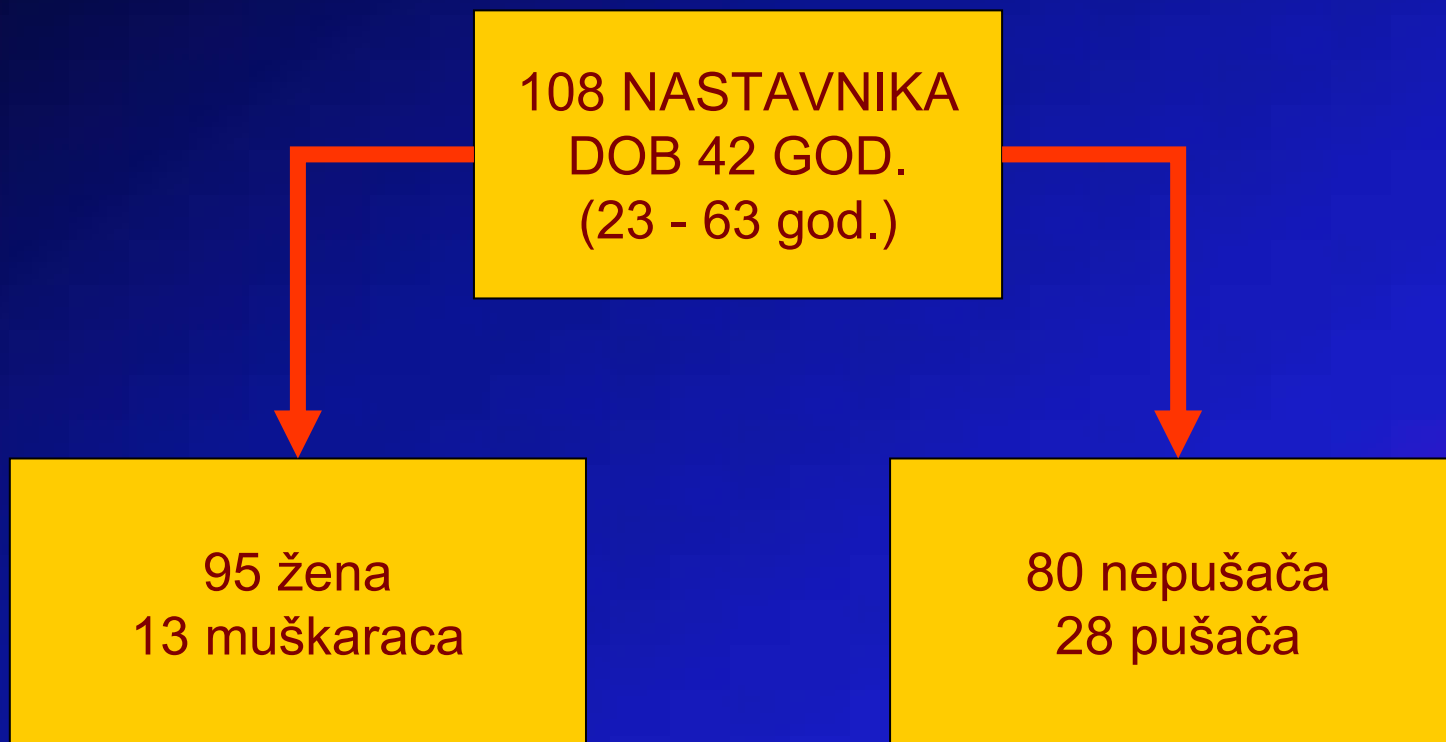
## III.

Utvrđiti da li postoje značajne razlike na promatranim varijablama između nastavnika pušača i nepušača.

## IV.

Utvrđiti da li postoji povezanost između varijabli vokalnog zamora i somatskih poteškoća.

# UZORAK ISPITANIKA



# VARIJABLE

---

**ANAMNESTIČKE  
VARIJABLE**

**27 VARIJABLI  
SAMOPROCJENE  
VOKALNOG ZAMORA**  
(vlastiti upitnik)

**14 VARIJABLI SOMATSKIH  
POTEŠKOĆA**

From **Goldman** et al.. (1996) Stress, anxiety, somatic complaints,  
and voice use in women with vocal nodules: Preliminary findings.

*American Journal of Speech-Language Pathology*, 5:1, 44-53.

Reprinted with permission.

# KODIRANJE VARIJABLI

NAČIN KODIRANJA  
ODGOVORA NA PITANJE

1 - NIKADA

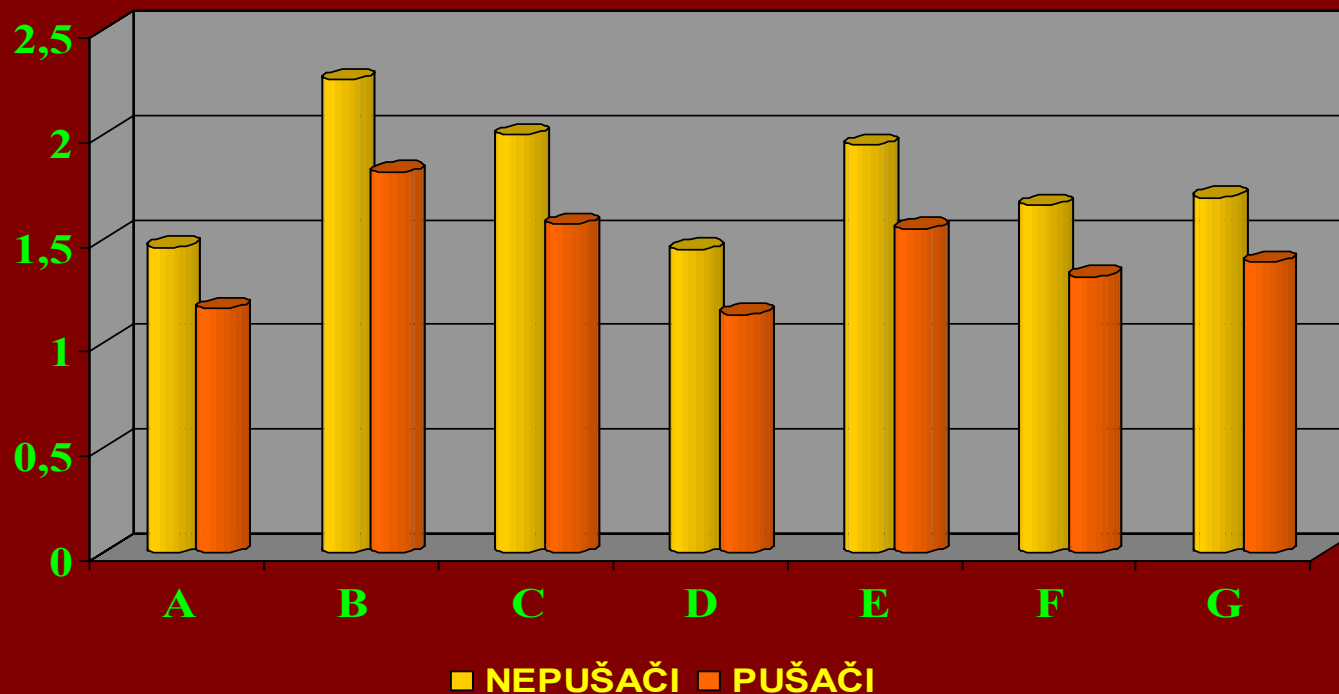
2 - PONEKAD

3 - NAJMANJE JEDNOM MJESEČNO

4 - NAJMANJE JEDNOM TJEDNO

# NEPUŠAČI - PUŠAČI

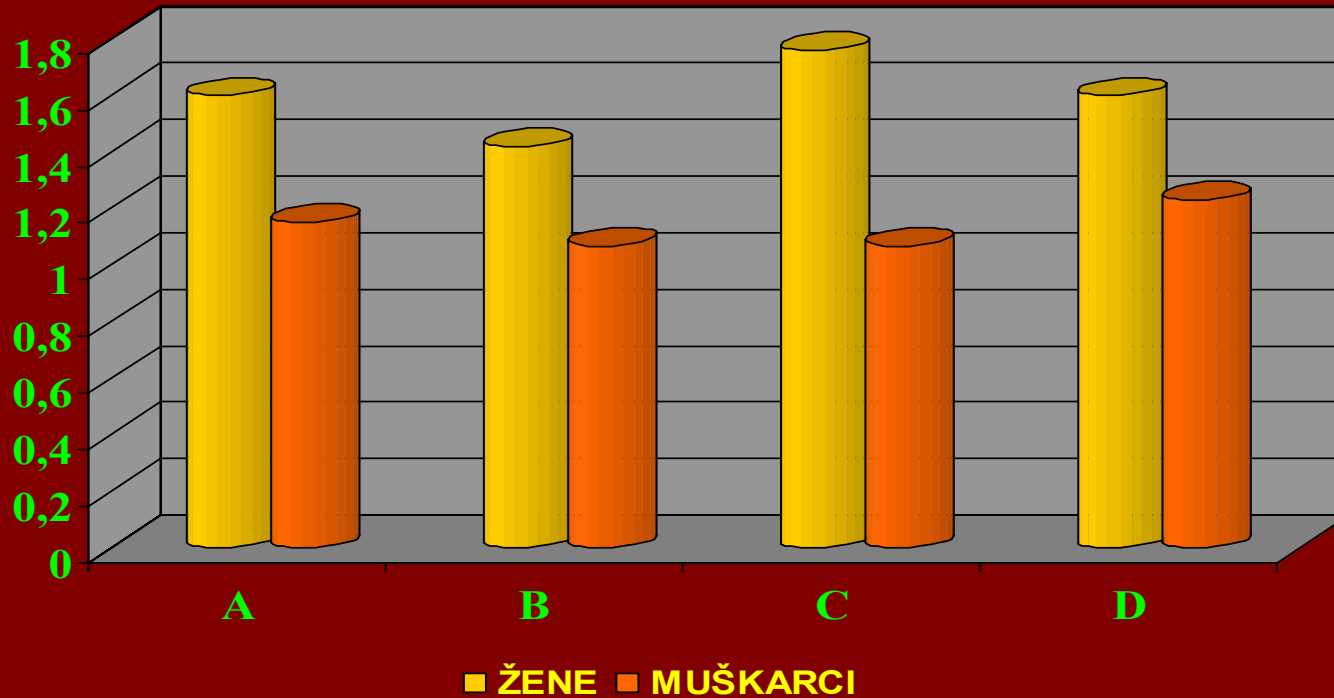
(ZNAČAJNE RAZLIKE - T - TEST)



- A - prethodne poteškoće s glasom
- B - umor u glasu
- C - neugodan osjećaj u vratu ili grlu
- D - izbjegavanje govora zbog problema s glasom
- E - žgaravica, napuhavanje, osjetljiv želudac
- F - zujanje u ušima
- G - osjećaj kvrge u vratu ili grlu

# ŽENE - MUŠKARCI

(ZNAČAJNE RAZLIKE - T - TEST)



- A - slab i tih glas
- B - potpuni gubitak glasa
- C - kratak dah ili gubitak zraka
- D - neugodan osjećaj u grlu i vratu



# ZNAČAJNE KORELACIJE

(14 somatskih varijabli i 27 varijabli poteškoća s glasom)

## Somatske teškoće

osjećaj kvрге u vratu ili grlu  
bol pri gutanju  
gubici svijesti ili vrtoglavica  
zujanje u ušima  
naleti vrućine ili hladnoće  
kratak ubrzan dah  
poteškoće sa spavanjem  
glavobolje

## poteškoća s glasom

24 varijable  
22 varijable  
20 varijabli  
16 varijabli  
14 varijabli  
13 varijabli  
11 varijabli  
8 varijabli

## NEOBIČNE KORELACIJE

slab apetit

- visoki glas

pojačan apetit

- poteškoće održavanja jačine glasa

slabiji osjećaj kvрге u vratu ili grlu - više popušenih cigareta